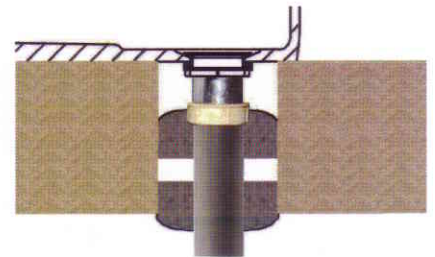
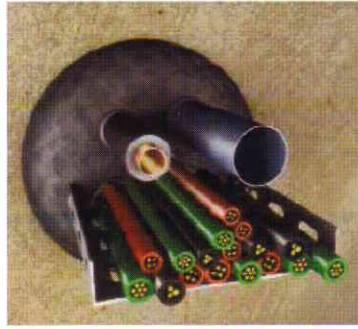
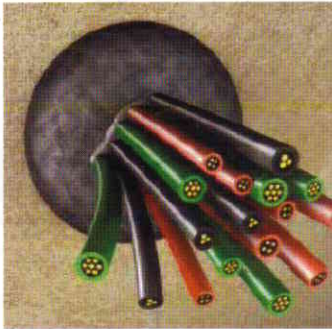


BOUCHONS COUPE FEU INTUMEX® FP

Définition

Les bouchons Intumex® FP sont des blocs troncs coniques souples intumescent qui évitent la propagation des fumées et des flammes. Sous l'effet de la chaleur les bouchons Intumex® FP s'expandent en formant une meringue qui se substitue aux éléments traversants combustibles qui disparaissent. Les bouchons Intumex® FP demeurent souples en permanence. Ils sont faciles et rapides à installer. Ils permettent les re-interventions pour passer de nouveaux éléments traversants.



Application en traversée de dalle pour modules sanitaires pré équipés

Domaine d'application

Les bouchons Intumex® FP peuvent être utilisés sur paroi horizontale ou verticale. Ils sont destinés à restituer l'intégrité coupe-feu au niveau des traversées de câbles et de tuyaux combustibles ou non.

Objectifs de la protection passive

stopper la progression des fumées,

éviter la propagation des flammes,

augmenter la stabilité au feu des éléments de structure,

contenir les effets thermiques à la zone sinistrée.

Caractéristiques techniques

Couleur	Gris foncé
Densité	Environ 0,25 g/cm ³
Dimensions	200 x 120 x 60 mm
Début d'expansion	Environ 150°C
Taux d'expansion	Environ 2 / 1
Impact Environnemental	Sans solvant, faible odeur Sans impact sur l'environnement

Types	Ø bas/haut	Qté/Carton	Ø Carottage		Epaisseur du bouchon
			Mini	Maxi	
Intumex® FP 65	65/75 mm	42	40	65	60 mm
Intumex® FP 80	80/90 mm	30	50	80	60 mm
Intumex® FP 110	110/120 mm	20	80	110	60 mm
Intumex® FP 125	125/135 mm	14	100	125	60 mm
Intumex® FP 140	140/150 mm	9	110	140	60 mm
Intumex® FP 170	170/180 mm	8	140	170	60 mm
Intumex® FP 210	210/220 mm	6	180	210	60 mm
Intumex® FP 260	260/270 mm	2	220	260	60 mm

le feu s'étend
ou
le feu s'éteint