

## PROTECTION COUPE-FEU POUR CONDUIT VENTILATION

Le **COUVCOND** est une couverture flexible en mesure de garantir une protection de type EI 120 pour les conduits métalliques de ventilation.

Le **COUVCOND** s'applique en une seule couche tout au long du conduit.

Le produit est fabriqué de laine de roche piqué de mailles d'acier et recouvert de polyéthylène aluminisé sur la face externe. La protection interne est traitée avec un composant ablatif protégé par un tissu en fibre de verre.



Le **COUVCOND** est une couverture flexible en mesure de garantir une protection de type EI 120 pour les conduits métalliques de ventilation.

Le **COUVCOND** s'applique en une seule couche tout au long du conduit.

Le produit est fabriqué de laine de roche piqué de mailles d'acier et recouvert de polyéthylène aluminisé sur la face externe. La protection interne est traitée avec un composant ablatif protégé par un tissu en fibre de verre.

Poids : 5 Kg/m<sup>2</sup> approximativement

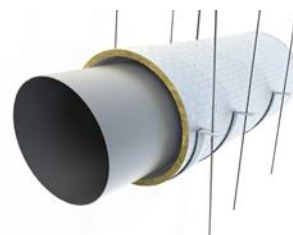
Taille : 6000 x 1000 x 30 mm

Densité : 100 kg/m<sup>3</sup>

Couleur : Ext: Argent / Int: Blanc

Conductivité thermique : 0,036 W/mK à 10°C

Absorption de l'eau : ≤ 1 kg/m<sup>2</sup>



### Champ d'application :

---

**COUVCOND** est utilisé pour la protection des conduits métalliques de ventilation.

### Mode d'application :

---

1. Mesurer la taille du conduit d'aération
2. Augmenter la taille de 120 mm (30 mm d'une part) pour compenser l'épaisseur de la couverture + 200 mm pour le chevauchement. (Total.: additionner les deux côtés du conduit + 320 mm)
3. Couper la couverture **COUVCOND** pour obtenir la taille qui s'ajuste au mieux au conduit d'aération
4. Enrouler la section coupée autour du conduit, tout en réalisant un chevauchement d'environ 200 mm.
5. Fixer la couverture coupe-feu à l'aide d'un fil de fer (3 mm)
6. Appliquer au niveau du point de chevauchement des couvertures coupe-feu la bande adhésive **BANDCOUV**
7. Fixer la bande **BANDCOUV** à l'aide d'un fil de 1 mm autour du conduit.
8. Recommencer toutes les étapes citées préalablement jusqu'à couvrir tout le conduit

### Avertissements :

---

Produit à usage professionnel.

L'utilisation de gants et lunettes de protection durant l'installation du matériel est toujours recommandée.

### Emballage et stockage:

---

Rouleaux de 6 m de longueur sur des palettes.

D'autres tailles sont disponibles sur demande.

**COUVCOND** ne présente aucun problème de conservation s'il est stocké dans un endroit fermé et éloigné de l'humidité et des intempéries directes.

## Précisions :

Fourniture et installation de la couverture coupe-feu **COUVCOND**. Cette dernière vise à garantir une protection de type EI 120 des conduits métalliques d'aération. **COUVCOND** est constituée de fibre minérale ayant une épaisseur de 30 mm et une densité de 100 kg/m<sup>3</sup>. Elle est recouverte en surface d'aluminium et d'une maille d'acier. Elle est également traitée avec le produit spécial MASTIC T. Les bords transversaux doivent être couverts avec la bande adhésive spéciale **BANDCOUV**.

## Certification :

Classe EI 120 - EN 1366-1 - Conduits rectangulaires et circulaires - Configuration horizontale

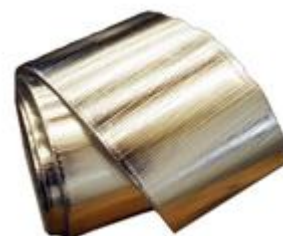
Classe EI 120 - EN 1366-1 - Conduits rectangulaires - Configuration verticale

Classe EI 180 - EN 1366-1 - Conduits circulaires - Configuration verticale

Type de traversant	Longueur de la protection	Dimension Section	Performance	Certification Rapport de Classement
Conduit rectangulaire	4500	1060*560	EI120	AP 11/2839-992 (V)
Conduit rectangulaire	6870	1060*560	EI120	AP 10/101765-2074 (O)
Conduit circulaire	7500	Dia 800	EI120	AP 15/10033-1073 (O)
Conduit circulaire	4500	Dia 800	EI180	AP 15/10033-1071 (V)

## BANDCOUV

**BANDCOUV** est une bande adhésive facile et rapide à installer. Aucun équipement particulier n'est requis pour son installation. **BANDCOUV** doit être placé sur l'ouverture et par la suite fixé à l'aide d'un simple fil d'acier (épaisseur 10/10 mm). Le produit est disponible en rouleaux de 25 m.



## Certification :

La bande **BANDCOUV** est certifiée en combinaison avec **COUVCOND**.