

ACH

gaines coupe-feu
ignifugation du bois
manchons coupe-feu
pour tuyaux plastiques

protection de
câbles électriques

recouvrement coupe-feu
de galeries techniques

stabilité au feu
de structures acier

traversées de
câbles électriques

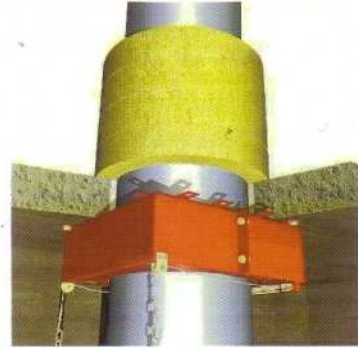
traversées de
tuyaux métalliques

MANCHONS COUPE FEU RS50

Pour tuyaux thermoplastiques de 355 mm à 500 mm



EI 90 en voile¹



EI 120 en sous face de dalle¹



Avant incendie



Après incendie

Objectifs de la protection passive

stopper la progression des fumées,

éviter la propagation des flammes,

augmenter la stabilité au feu des éléments de structure,

contenir les effets thermiques à la zone sinistrée.

Dimensions

	L en mm	l en mm	h en mm
RS 50/355	485	453	155
RS 50/400	535	503	155
RS 50/500	657	596	205

¹ Classement établi par un laboratoire de la communauté Européenne après essai selon la norme EN 1366-3,4

le feu s'étend
OU
le feu s'éteint

ACH, 40, rue Louis Blanc 75010 PARIS
Tél. : 01 40 36 57 29 - Fax : 01 40 05 92 84
E-mail : info@ach-fr.com Site Internet : www.ach-fr.com