

# ACH

gaines coupe-feu

ignifugation du bois

manchons coupe-feu  
pour tuyaux plastiques

protection de  
câbles électriques

recouvrement coupe-feu  
de galeries techniques

stabilité au feu  
de structures acier

traversées de  
câbles électriques

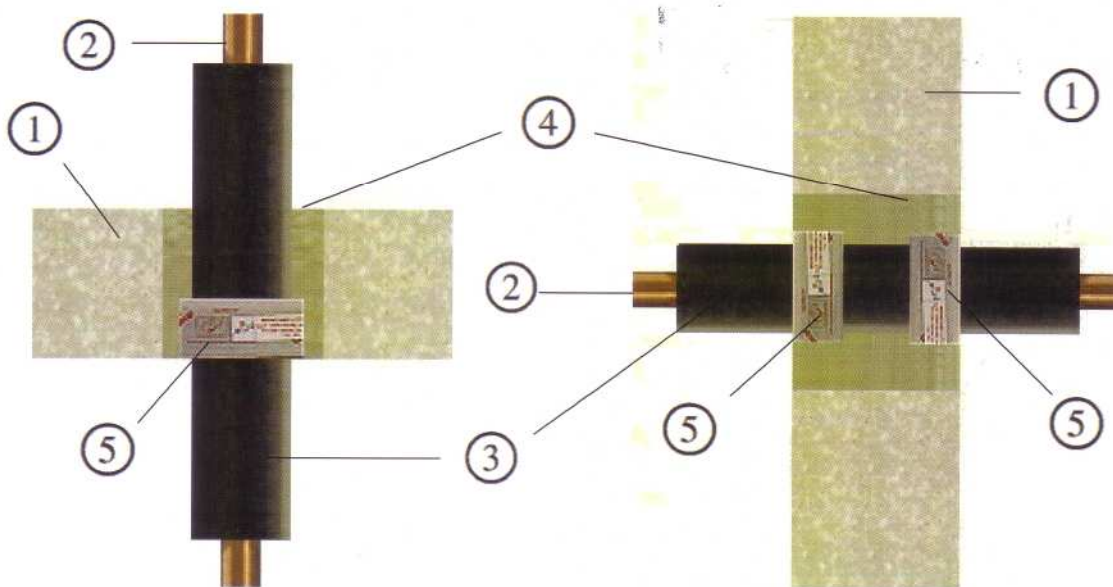
traversées de  
tuyaux métalliques

## BANDE COUPE FEU B082

Pour tubes métalliques calorifugés Ø 25 mm

Dans la gamme de ses produits de calfeutrement coupe-feu, ACH propose une solution pour les traversées de tubes métalliques calorifugés.

Il s'agit de la bande intumescente souple **B082** que l'on enroule autour du calorifuge et que l'on noie dans la paroi traversée comme illustré ci-dessous.



EI 120 en dalle

EI 120 en voile

### Objectifs de la protection passive

**stopper** la progression des fumées,

**éviter** la propagation des flammes,

**augmenter** la stabilité au feu des éléments de structure,

**contenir** les effets thermiques à la zone sinistrée.

1. Dalle ou voile béton
2. Tube de cuivre de 25 mm de diamètre
3. Calorifuge Armaflex, diamètre extérieur de 80 mm
4. Mortier coupe-feu
5. Bande **B082**, coté exposé au feu, largeur 50 mm, épaisseur 5/6 mm

La résistance au feu de ces configurations a été déterminée selon la norme européenne d'essai EN 1366-3.

Le classement obtenu, objet du procès-verbal 711/05/A, est EI 120 tel que défini dans la norme européenne de classement EN 13501-2.

Il est ainsi possible de répondre aux exigences réglementaires coupe-feu de degré 1/2 à 2 heures en dalle comme en cloison.

le feu s'étend  
ou  
le feu s'éteint

ACH, 40, rue Louis Blanc 75010 PARIS  
Tél. : 01 40 36 57 29 - Fax : 01 40 05 92 84  
E-mail : [info@ach-fr.com](mailto:info@ach-fr.com) Site Internet : [www.ach-fr.com](http://www.ach-fr.com)